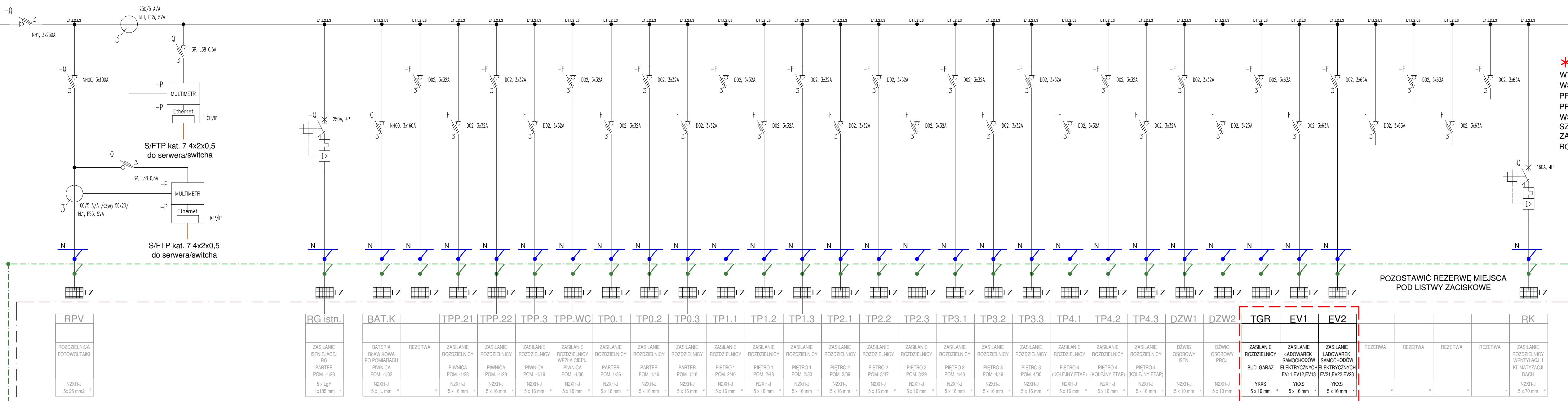


PROJ. ROZDZIELNICA RGnN- CZĘŚĆ NIEZEREWOWANA



*** - połączenie wg DTR urządzenia**
WYTRZYMAŁOŚĆ ZWARCIOWA APARATURY MODUŁOWEJ 10 kA.
WSZYSTKIE WYPROWADZENIA KABLI Z ROZDZIELNICY WYKONAĆ PRZEZ LISTWY ZACISKOWE POŚREDNICZĄCE DOSTOSOWANE DO PRZEKROJÓW KABLI.
WSZYSTKIE POŁĄCZENIA ODPIĘTUNKOWE ORAZ APARATY WYPOSAŻYĆ W SZYLDZIKI OPISOWE - ZGODNIE Z ICH PRZEZNACZENIEM I ZASILANymi POMIESZCZENIAMI (URZĄDZENIAMI).
ROZDZIELNIĘ WYPOSAŻYĆ W AKTUALNY SCHEMAT ZASILANIA

OCHRONA PRZED PORAZENIEM:
SAMOCZYNNE WYŁĄCZENIE W UKŁADZIE TN-S
WYŁĄCZNIKI OCHRONNE INSTALACJA WYRÓWNAWCZA

BAT.K		TPP.21	TPP.22	TPP.3	TPP.WC	TP0.1	TP0.2	TP0.3	TP1.1	TP1.2	TP1.3	TP2.1	TP2.2	TP2.3	TP3.1	TP3.2	TP3.3	TP4.1	TP4.2	TP4.3	DZW1	DZW2	TGR	EV1	EV2					RK
BATERIA DŁAWIKOWA PO POMIARACH PIWNICA POM. -1/02	REZERWA	ZASILANIE ROZDZIELNICY PIWNICA POM. -1/28	ZASILANIE ROZDZIELNICY PIWNICA POM. -1/28	ZASILANIE ROZDZIELNICY PIWNICA POM. -1/19	ZASILANIE ROZDZIELNICY WĘZŁA CIEPL. PIWNICA POM. -1/06	ZASILANIE ROZDZIELNICY PARTER POM. 1/36	ZASILANIE ROZDZIELNICY PARTER POM. 1/46	ZASILANIE ROZDZIELNICY PARTER POM. 1/18	PIETRO 1 POM. 2/40	PIETRO 1 POM. 2/48	PIETRO 1 POM. 2/30	PIETRO 2 POM. 3/39	PIETRO 2 POM. 3/47	PIETRO 2 POM. 3/29	PIETRO 3 POM. 4/40	PIETRO 3 POM. 4/49	PIETRO 3 POM. 4/30	PIETRO 4 (KOLEJNY ETAP)	PIETRO 4 (KOLEJNY ETAP)	PIETRO 4 (KOLEJNY ETAP)	DŹWIG OSOBOWY ISTN.	DŹWIG OSOBOWY PROJ.	ZASILANIE ROZDZIELNICY BUD. GARAŻ	ZASILANIE ŁADOWAREK SAMOCHODÓW ELEKTRYCZNYCH EV11, EV12, EV13	ZASILANIE ŁADOWAREK SAMOCHODÓW ELEKTRYCZNYCH EV21, EV22, EV23	REZERWA	REZERWA	REZERWA	REZERWA	ZASILANIE ROZDZIELNICY WENTYLACJI I KLIMATYZACJI DACH
N2XH-J 5 x mm ²		N2XH-J 5 x 16 mm ²	N2XH-J 5 x 16 mm ²	N2XH-J 5 x 16 mm ²	N2XH-J 5 x 10 mm ²	N2XH-J 5 x 16 mm ²	N2XH-J 5 x 16 mm ²	N2XH-J 5 x 16 mm ²	N2XH-J 5 x 16 mm ²	N2XH-J 5 x 16 mm ²	N2XH-J 5 x 16 mm ²	N2XH-J 5 x 16 mm ²	N2XH-J 5 x 16 mm ²	N2XH-J 5 x 16 mm ²	N2XH-J 5 x 16 mm ²	N2XH-J 5 x 16 mm ²	N2XH-J 5 x 16 mm ²	N2XH-J 5 x 16 mm ²	N2XH-J 5 x 16 mm ²	N2XH-J 5 x 16 mm ²	N2XH-J 5 x 10 mm ²	N2XH-J 5 x 10 mm ²	YKXS 5 x 16 mm ²	YKXS 5 x 16 mm ²	YKXS 5 x 16 mm ²					N2XH-J 5 x 70 mm ²

GLOBAL Albert Dragan

ul. Ponikwoda 28, 20-135 Lublin, ☎ +48 516-126-333
✉ instalatorzy@tlen.pl, www.globalprojekty.pl

PRZEBUDOWA NADBUDOWA I ROZBUDOWA BUDYNKU PROKURATURY PRZY UL. OKOPOWEJ 2A W LUBLINIE

INWESTOR | PROKURATURA REGIONALNA W LUBLINIE
UL. OKOPOWA 2A
20-950 LUBLIN

RYSUNEK

SCHEMAT ROZDZIELNICY RGnN CZĘŚĆ PROJEKTOWANA

SKALA

NR RYS.

FUNKCJA

SPECJALNOŚĆ, IMIĘ I NAZWISKO

NR UPRAWNIEN

DATA

PODPIS

PROJEKTOWAŁ

mgr inż. Tomasz Kopeć

LUB/0132/PWOE/10

07 2024

SPRAWDZIŁ

mgr inż. Andrzej Łukaszuk

LUB/0028/PWBE/23

07 2024

OPRACOWANIE CHRONIONE USTAWĄ O PRAWIE AUTORSKIM I PRAWACH POKREWNYCH (DZ.U. NR 24/94 POZ. 83 Z DNIA 4 LUTEGO 1994R.) Z PÓŹNIEJSZYMI ZMIANAMI

E-05